

Design Tecnologia Servizi



ISTITUTO ISTRUZIONE SUPERIORE / FANO

P O L O 3

TECNICO PROFESSIONALE



OPEN DAY ON-LINE
sabato 28 novembre 2020
sabato 12 dicembre 2020
sabato 16 gennaio 2021
dalle 17.00 alle 18.30

www.polotrefano.edu.it



Indirizzi dell'offerta formativa

TECNICO TECNOLOGICO

Trasporti e logistica

ARCHIMEDE

Grafica e comunicazione

SENECA

TECNICO ECONOMICO

Amministrazione finanza e marketing

Sistemi informatici aziendali

Turismo

BATTISTI

PROFESSIONALE

Servizi commerciali - Web community

OLIVETTI

Manutenzione e assistenza tecnica

VOLTA

Istruzione per adulti

(CPIA Pesaro Urbino)

Tecnico Economico

L'offerta formativa viene

erogata nei plessi di:

Via Nolfi, 37

Via Caduti del Mare, 24

Via XXII Settembre, 3

Istituto Istruzione
Superiore

Polo 3 Tecnico Professionale

via Nolfi, 37
61032 - Fano (PU)
0721 827968

www.polotrefano.edu.it
segreteria@polotre.edu.it

Il nostro obiettivo è realizzare una scuola aperta, laboratorio permanente di ricerca, sperimentazione e innovazione didattica per innalzare i livelli d'istruzione e potenziare le competenze dei nostri studenti.

L'orario di frequenza scolastica è strutturato su cinque giorni con il sabato libero.

Tutti i corsi permettono l'accesso a qualsiasi Facoltà universitaria o l'inserimento nel mondo del lavoro.

Certificazioni:

Certificazione linguistica livello B1/B2 con progetto di madrelingua francese.

Certificazione linguistica livello B1/B2 con progetto di madrelingua spagnolo.

ECDL (patente europea di informatica).

Obiettivi strategici e attività

Potenziamento delle metodologie laboratoriali e delle attività di laboratorio:

Laboratori discipline professionali.

Certificazioni lingue Comunitarie.

CLIL (Content Language Integrated Learning).

Progetti Erasmus Plus, scambi e soggiorni linguistici.

Potenziamento delle competenze digitali.

Classi 3.0.

Potenziamento delle attività sportive e Baskin.

Corso di vela.

Inclusione e lotta alla dispersione.

Cittadinanza attiva-Legalità-Educazione ai valori.

Economia e autoimprenditorialità.

Concorsi e valorizzazione eccellenze.

Alternanza scuola lavoro.

Stages estivi.

TECNICO TECNOLOGICO

Trasporti e logistica

■ Archimede

Opzione:

Conduzione di apparati
e impianti marittimi



L'istituto tecnico Trasporti e Logistica "Archimede" fornisce le competenze per progettare, realizzare e controllare i componenti di un mezzo navale, aereo e di macchinari industriali. Si occupa, inoltre, anche della logistica e dell'organizzazione dell'azienda. La scuola utilizza gli spazi di autonomia e flessibilità per ampliare l'offerta formativa sia nel biennio che nel triennio. Vengono potenziate le ore di informatica, inglese e di discipline tecniche, introdotte nuove discipline come CAD.

Sbocchi occupazionali:

Presso Cantieri navali.

Industrie aeronautiche.

Industrie metalmeccaniche.

Industrie manifatturiere.

Impiantistica.

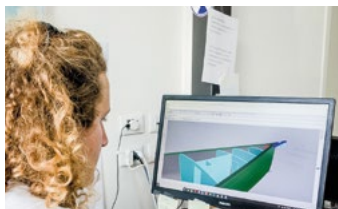
Coordinatore dei lavori nella cantieristica navale.

Responsabile o addetto alla produzione / costruzione / montaggio.

Responsabile o addetto alla Logistica dell'azienda.

Ufficiale / Direttore di macchina su yacht, navi mercantili, passeggeri e militari.

Gestione di agenzie di trasporto e marittime.



Prosecuzione degli studi:
Corsi ITS, IFTS, FSE
Accesso a tutti i corsi
di laurea.

In particolare:

- Ingegneria Navale,
Nautica e Aeronautica.
- Architettura Navale

quadro orario					
	1°	2°	3°	4°	5°
Lingua e letteratura italiana	4	4	4	4	4
Lingua inglese	3	3	3	3	3
Storia, cittadinanza e costituzione	2	2	2	2	2
Matematica	4	4	3	3	3
Geografia	1				
S.I. Scienze della terra e Biologia	2	2			
Diritto ed economia	2	2			
Scienze motorie e sportive	2	2	2	2	2
Religione cattolica o attività alternative	1	1	1	1	1
Tecnologie e tecniche di rappresentazione grafica (*)	3(1)	3(1)			
S.I. Fisica e laboratori (*)	3(1)	3(1)			
S.I. Chimica e laboratori (*)	3(1)	3(1)			
Tecnologia dell'informazione e della comunicazione (*)	3(1)				
Scienze e tecnologie applicate		3			
Complementi di matematica			1	1	
Diritto ed economia			2	2	2
Elettrotecnica, Elettronica, Automazione (*)			3(2)	3(2)	3(2)
Scienza della navigazione, struttura e costruzione del mezzo navale (*)			3(2)	3(2)	4(3)
Meccanica e macchine (*)			5(3)	5(3)	8(5)
Logistica (*)			3(1)	3(2)	
totale	33	32	32	32	32

(*) insegnamenti laboratoriali in compresenza

TECNICO ECONOMICO

Amministrazione finanza
e marketing - Turismo

■ **Battisti**

Indirizzi e articolazioni:

Amministrazione finanza e marketing

Sistemi informatici aziendali

Turismo



AMMINISTRAZIONE FINANZA E MARKETING

Conoscenze in:

- Macrofenomeni economico-aziendali
- Normativa civilistica fiscale
- Sistemi aziendali
- Organizzazione, conduzione e controllo di gestione
- Stumenti di marketing

SISTEMI INFORMATIVI AZIENDALI

Conoscenze in:

- Gestione del sistema informativo aziendale
- Valutazione, scelta e adattamento di software applicativi
- Sicurezza del sistema informativo aziendale
- Organizzazione della comunicazione e in rete
- Sistemi di archiviazione

TURISMO

Conoscenze in:

- Valorizzazione del patrimonio paesaggistico, artistico, culturale, artigianale ed enogastronomico
- Produzione e gestione di servizi e/o prodotti turistici
- Sviluppo dell'immagine turistica del territorio
- Analisi delle tendenze di mercato per mezzo di tecniche di comunicazione multimediale

TECNICO TECNOLOGICO

Grafica e comunicazione

■ Seneca

Indirizzo:
Grafica e comunicazione

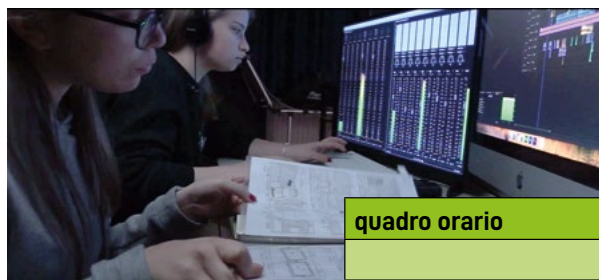


L'Istituto Tecnico Grafica e Comunicazione Federico Seneca offre competenze specifiche nel campo della progettazione grafica e della comunicazione visiva; in particolare approfondisce l'uso delle tecnologie digitali e multimediali, il video, la fotografia, l'editoria stampata e digitale, il web design e nuovi media.

La didattica progettuale per la comunicazione visiva copre tutti gli aspetti: dalla ricerca alla ideazione creativa, dallo studio all'organizzazione dei contenuti visivi, processi utili per arrivare non solo alla creazione ma anche alla produzione finale dei prodotti stampati, digitali, animati, fotografici e di computer grafica.



Unico Istituto Tecnico per la Grafica e Comunicazione presente in provincia. Il diploma di Tecnico Grafica e Comunicazione permette di iscriversi a qualsiasi corso di laurea; nello specifico esistono nella nostra provincia, oltre ai corsi universitari, anche scuole d'alta formazione artistica come l'Accademia di Belle Arti di Urbino e l'ISIA, Istruzione Superiore Industrie Artistiche.



Graphic Design

**Progettazione
Multimediale**

Web Design

Digital Video

Fotografia

Editoria Digitale e Stampa

Animazione

Stop-Motion

**Montaggio e Ripresa
Video**

Video Mapping

Computer Graphic

quadro orario					
	1°	2°	3°	4°	5°
Lingua e letteratura italiana	4	4	4	4	4
Lingua inglese	3	3	3	3	3
Storia, cittadinanza e costituzione	2	2	2	2	2
Matematica	4	4	4	4	3
Diritto ed economia	2	2			
Scienze integrate (scienze della terra e biologia)	2	2			
Scienze motorie e sportive	2	2	2	2	2
Religione cattolica o attività alternative	1	1	1	1	1
Geografia	1				
S.I. Fisica e laboratori	3(1)*	3(1)*			
S.I. Chimica e laboratori	3(1)*	3(1)*			
Tecnologie e tecniche di rappresentazione grafica	3(1)*	3(1)*			
Tecnologie informatiche	3(2)*				
Scienze e tecnologie applicate		3			
Teoria della comunicazione			2	3	
Progettazione multimediale			4	3	4(2)*
Tecnologia dei processi di produzione			4(3)*	4(3)*	3(2)*
Organizzazione dei processi produttivi					4
Laboratori (fotografia e video)			6(6)*	6(5)*	6(6)*
totale	33	32	32	32	32

(*) insegnamenti laboratoriali in presenza

PROFESSIONALE
Servizi Commerciali

Opzione:
Web community

■ **Olivetti**



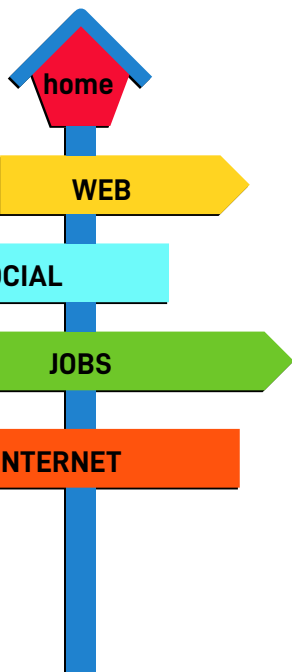
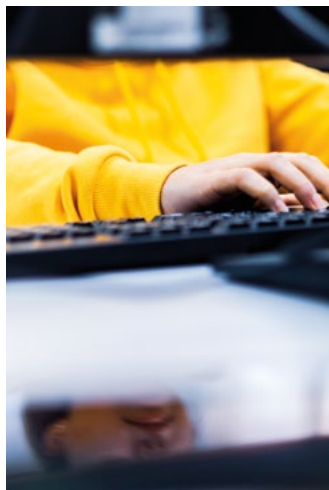
Il profilo del diplomato dei "Servizi Commerciali" prevede una specifica preparazione che consente di assumere ruoli di responsabilità nella gestione dei processi amministrativi e commerciali.

Promuove le aziende tramite le tecniche di marketing, gestisce i software applicativi e contabili ed ha la capacità di comunicare in due lingue straniere.

La rinnovata figura professionale, specializzata nelle web community, è in grado di utilizzare i software ed i social network per promuovere l'immagine dell'azienda sul web.

Coordina le attività sui principali canali

dei social network: Facebook, Instagram, Twitter, LinkedIn, YouTube, WhatsApp. Supporta le attività di pianificazione, programmazione, rendicontazione relative alla gestione.



Opportunità occupazionali:

Aziende dotate di profili social.

Studi e agenzie pubblicitarie e web marketing.

Strutture commerciali.

Uffici commerciali di piccole e medie imprese.

Studi professionali (notai, avvocati, commercialisti, consulenti del lavoro).

Prosecuzione degli studi:

Corsi post diploma.

Accesso a tutte le facoltà universitarie.

Servizi Commerciali - Web Community					
quadro orario	biennio		triennio		
	1°	2°	3°	4°	5°
Lingua e letteratura italiana	4	4	4	4	4
Lingua inglese	3	3	2	2	2
Storia	1	1	2	2	2
Matematica	4	4	3	3	3
Geografia	1	1			
Diritto ed economia	2	2	2	2	2
Scienze motorie e sportive	2	2	2	2	2
TIC*	3(2)*	3(2)*			
Religione cattolica o attività alternative	1	1	1	1	1
Scienze integrate	2	2			
Seconda lingua straniera	3	3	2	2	2
Informatica *			3(1)*	3(1)*	3(1)*
Tecniche professionali dei servizi commerciali*	6(4)*	6(4)*	9(2)*	9(2)*	9(2)*
Tecniche di comunicazione			2	2	2
Personalizzazione degli apprendimenti	4	4			
totale	32	32	32	32	32

(*) insegnamenti laboratoriali in compresenza

PROFESSIONALE

Manutenzione e assistenza tecnica

Indirizzo:
Manutenzione e assistenza tecnica

■ Volta



Manutenzione e Assistenza Tecnica

Per installare apparecchiature industriali e civili, impianti elettrici, idraulici, domotici, antifurto, videosorveglianza, e attuare la diagnostica e relativa manutenzione su tutti i mezzi di trasporto e di locomozione equipaggiati con motori endotermici, ibridi o elettrici.

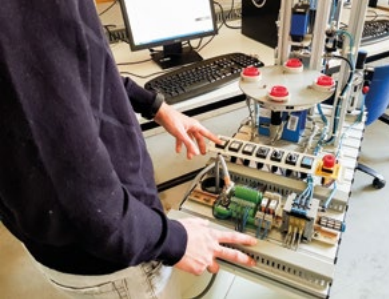
Prosecuzione degli studi:

Corsi post diploma: FSE, IFTS (1 anno), ITS (2 anni). Accesso a tutti i corsi di laurea e in particolare ingegneria (meccanica, elettrotecnica, elettronica, informatica).



Sbocchi lavorativi:

Presso elettricisti, idraulici, manutentori di caldaie, di climatizzatori, apparati e sistemi industriali, autofficine, elettrauto, carrozzerie, ricambisti, uffici acquisti, uffici tecnici, disegnatori, aziende metalmeccaniche, ecc.



Manutenzione e Assistenza Tecnica					
quadro orario	biennio		triennio		
	1°	2°	3°	4°	5°
Lingua e letteratura italiana	4	4	4	4	4
Lingua inglese	3	3	2	2	2
Storia, cittadinanza e costituzione	1	1	2	2	2
Matematica	4	4	3	3	3
Geografia	1	1			
Diritto ed economia	2	2			
Scienze motorie e sportive	2	2	2	2	2
Religione cattolica o attività alternative	1	1	1	1	1
Tecnologie e tecniche di rappresentazione grafica	2(2)	2(2)			
Scienze integrate (*)	4(2)	4(2)			
Tecnologia dell'informazione e della comunicazione (*)	2(2)	2(2)			
Laboratori tecnologici ed esercitazioni (pratiche)	6	6	5	5	6
Tecnologie meccaniche e applicazioni (*)			5(2)	4(3)	3(2)
Tecnologie elettriche-elettroniche e applicazioni (*)			4(3)	4(2)	4(3)
Tecnologie e tecniche di installazione, diagnostica e manutenzione (*)			4(4)	5(4)	5(4)
totale	32	32	32	32	32

(*) insegnamenti laboratoriali in copresenza



**Il nostro obiettivo è realizzare una scuola
aperta, laboratorio permanente di ricerca,
sperimentazione e innovazione didattica per
potenziare le competenze dei nostri studenti.**



OPEN DAY ON-LINE
sabato 28 novembre 2020
sabato 12 dicembre 2020
sabato 16 gennaio 2021
dalle 17.00 alle 18.30



SEDI DEGLI INDIRIZZI:

TECNICO TECNOLOGICO

Trasporti e Logistica

ARCHIMEDE

via Caduti del Mare, 24

TECNICO TECNOLOGICO

Grafica e Comunicazione

SENECA

via Caduti del Mare, 24

TECNICO ECONOMICO

Amministrazione Finanza

e Marketing

Turistico

BATTISTI

via XXII Settembre, 3

via Nolfi, 37

PROFESSIONALE

Servizi Commerciali

OLIVETTI

via Nolfi, 37

PROFESSIONALE

Manutenzione

e Assistenza Tecnica

VOLTA

via Caduti del Mare, 24



ISTITUTO ISTRUZIONE SUPERIORE / FANO



via

TECNICO PROFESSIONALE

segreteria

via Nolfi, 37

61032 - Fano (PU)

0721 827968

www.polotrefano.edu.it

segreteria@polotrefano.edu.it



ISTITUTO ISTRUZIONE SUPERIORE / FANO



TECNICO PROFESSIONALE

Istituto Istruzione Superiore
Polo3 Tecnico Professionale
segreteria
via Nolfi, 37
61032 - Fano (PU)
0721 827968

segreteria@polotrefano.edu.it